

EPCI membres

Communauté de l'agglomération belfortaine
 Pays de Montbéliard Agglomération
 Communauté de communes du Pays d'Héricourt
 Communauté de communes du Sud Territoire
 Communauté de communes des Balcons du Lomont
 Communauté de communes de la Haute-Savoireuse
 Communauté de communes de la Vallée du Rupt
 Communauté de communes du Pays sous Vosgien
 Communauté de communes des Trois Cantons
 Communauté de communes du Tilleul et de la Bourbeuse
 Communauté de communes du Pays de Pont de Roide

Date de création prévue : 2014

Collectivités partenaires :

Conseil général du Territoire de Belfort
 Conseil général du Doubs
 Conseil général de la Haute-Saône

Institutions partenaires:

D'autres intercommunalités, situées dans l'aire d'influence de l'Aire urbaine pourraient également être intéressées par la démarche, notamment Lure-Luxeuil en Haute-Saône.

Ingénierie :

SYNDICAT MIXTE DE L'AIRE URBAINE BELFORT-MONTBELIARD-HERICOURT-DELLE (SMAU)

10, rue Frédéric Japy
 25200 Montbéliard
 Tel : 03 81 91 32 41

www.pays-aireurbaine.com

Contact :

Foudil TEGUIA, Directeur du SMAU
 fteguia@pays-aireurbaine.com

CHIFFRE CLEFS

11 intercommunalités

(2 communautés d'agglomération et 9 communautés de communes)

199 communes

309 164 habitants (INSEE, 2011)

251 hab/km²

2 filières économiques d'envergure : automobile et énergie

3^{ème} porte d'échanges avec la Suisse

130 000 emplois

8 300 cadres des fonctions métropolitaines

7 500 étudiants

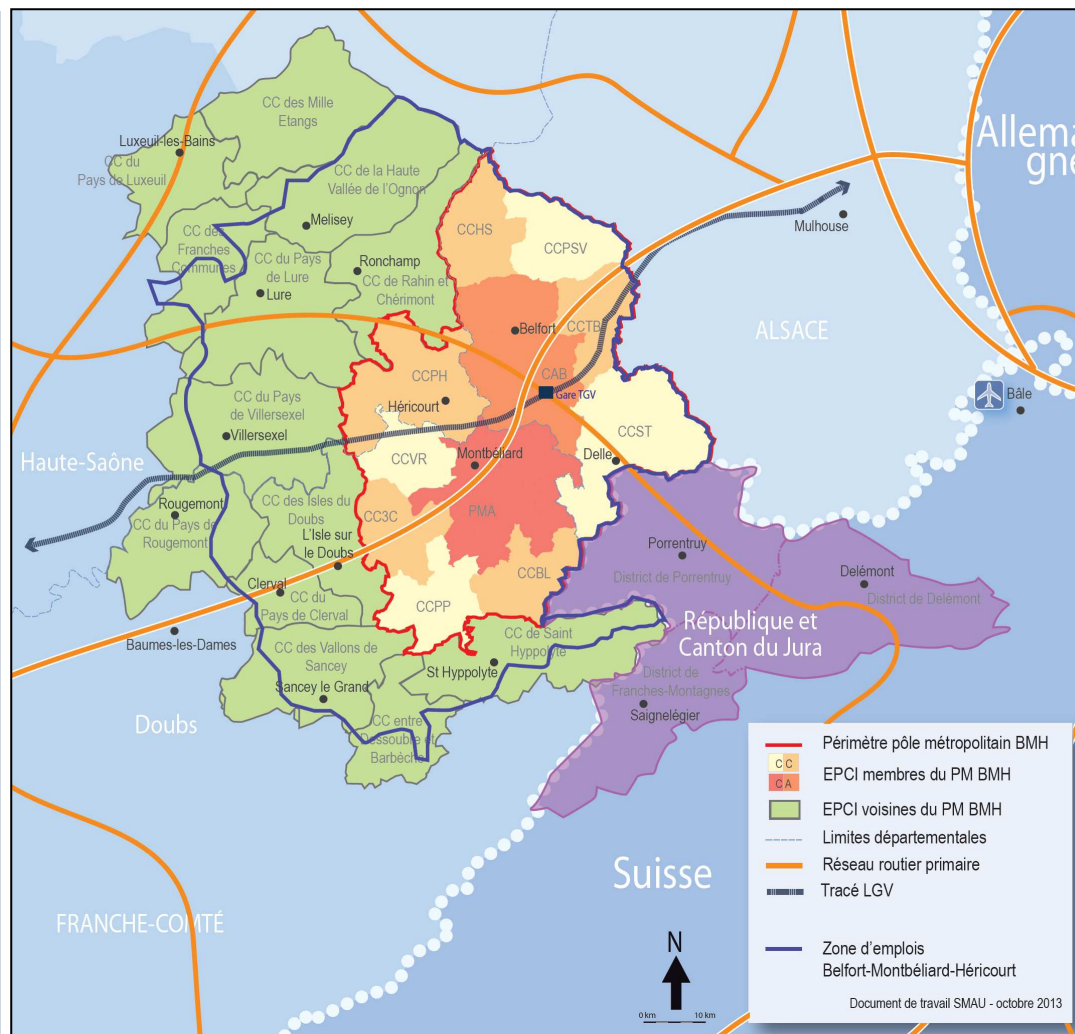
1 Pays, 3 ScoT

1 région : Franche-Comté

3 départements : Doubs, Haute-Saône et Territoire de Belfort

Pour en savoir plus :

Chiffres clés de l'Aire urbaine, édition 2014 (<http://www.pays-aireurbaine.com/fr/publications/chiffres-cles-2014.html>)



5 AXES DE TRAVAIL

- Enseignement supérieur et recherche
- Développement économique
- Transports
- Santé
- Culture, Sports et Aménagement du Territoire

LES 5 AXES DE TRAVAIL :

1. Enseignement supérieur et recherche

- Mobilisation de moyens financiers conséquents dans le cadre du CPER pour les structures universitaires et la R&D ;
- Structuration des filières énergie-hydrogène et transports.

2. Développement économique

- Agence de développement Aire urbaine ;
- Développement des clusters Automobile et Vallée de l'Energie ;
- Lien PME / recherche ;
- Soutien spécifique à la zone frontalière franco-suisse et à la « porte Ouest » (Héricourt-Lure).

3. Transports

- Finalisation de la 2^{ème} tranche de la branche Est de la LGV ;
- Mise en service de la ligne Belfort-Delle en assurant la continuité jusqu'à Montbéliard ;
- Préservation de la ligne 4 Paris-Bâle ;
- Création d'une « autorité organisatrice des transports » (AOT) unique pour mieux articuler les systèmes de transport urbains et suburbains.

4. Santé :

- Accompagner l'ouverture du Site médian (nouveau centre hospitalier, plateforme chirurgico-médicale) ;
- Faire de l'Aire urbaine un territoire-pilote en matière de santé.

5. Culture, Sports et Aménagement du Territoire

- InterSCoT ;
- Ressource en eau et inondation ;
- Déchets ;
- Pôle européen de la Culture

Pour chaque axe seront déclinées des opérations concrètes sous forme d'un Pacte de projets et d'actions avec un calendrier sur 2, 4, et 6 ans.

D'autre part, la relation transfrontalière avec la proximité du canton du Jura, et la constitution d'une 3^{ème} porte d'échanges après Bâle et Genève, sera un axe fort de la stratégie métropolitaine.

HISTOIRE METROPOLITAINE

1984 - Création de l'association Aire urbaine 2000 autour de 5 collectivités fondatrices : Conseil général du Territoire de Belfort, Pays de Montbéliard Agglomération, Villes de Montbéliard, Héricourt et Belfort.

2002 - Passage en Syndicat mixte de l'Aire urbaine Belfort-Montbéliard-Héricourt-Delle (SMAU) porteur du Pays de l'Aire urbaine. Le partenariat est élargi à 5 nouvelles collectivités : Communauté de l'Agglomération Belfortaine, Communauté de communes du Pays d'Héricourt, Communauté de communes du Sud Territoire, Conseil généraux du Doubs et de la Haute-Saône.

2008 - Présidence tournante et thématiques de travail pilotées par les élus. Lancement de la Boucle Locale Haut Débit, projet d'aménagement numérique du territoire visant une desserte en haut et très haut débit de toutes les composantes du territoire.

2009 - Séminaire Aire urbaine qui scelle publiquement l'engagement des élus en faveur d'une intégration territoriale plus avancée avec en ligne de mire, à l'horizon des années 2020, une grande entité intercommunale par la fusion des principales agglomérations dont Belfort/Montbéliard.

2013 - Décision de la mise en place d'un pôle métropolitain à l'échelle de l'Aire urbaine, à la faveur du projet de loi MAPAM.